

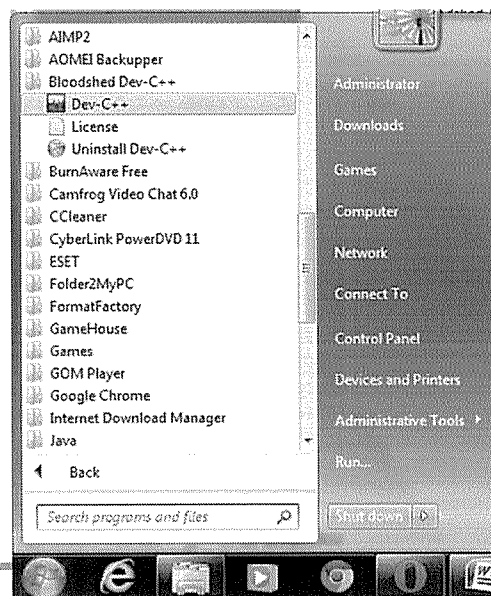
แนะนำโปรแกรม Dev-C++

การเขียนโปรแกรมคอมพิวเตอร์ภาษาต่าง ๆ ปกติเขียนคำสั่งต่าง ๆ ด้วยโปรแกรมที่เรียกว่า editor ซึ่งอาจใช้โปรแกรมพวก word Processor เขียนโดยไม่ใช่รูปแบบพิเศษต่าง ๆ หรือใช้โปรแกรมที่มีรูปแบบพิเศษน้อย ๆ เช่น notepad เขียน แล้วเปลี่ยนภาษาที่เขียนนั้นเป็นภาษาเครื่องโดยใช้ compiler ของภาษาคอมพิวเตอร์ที่ใช้ เช่น คอมไพเลอร์ของภาษาซี ซึ่งก็มีผู้ผลิตหลายราย ซึ่งต้องเป็นไปตามมาตรฐาน ANSI C และมีรายละเอียดเพิ่มเติมแตกต่างกันไป

ในการเรียนการสอนวิชานี้จะใช้ editor และ compiler ที่รวมกันไว้แล้ว ใน ชุดพัฒนาหรือเครื่องมือที่ช่วยในการพัฒนาโปรแกรม ภาษาอังกฤษเรียกว่า IDE (Intregal Devenlopment Environment) ซึ่งเป็น โปรแกรมที่ออกแบบมาเพื่อช่วยในการสร้างโปรแกรมของผู้ที่จะทำการเขียนโปรแกรมทำงาน ได้ง่ายขึ้น ไม่ต้องแยกใช้ editor เขียนโปรแกรม แล้วเรียกใช้ compiler ทำการคอมไพล์โปรแกรมอีก

การเรียกใช้ Dev-C++

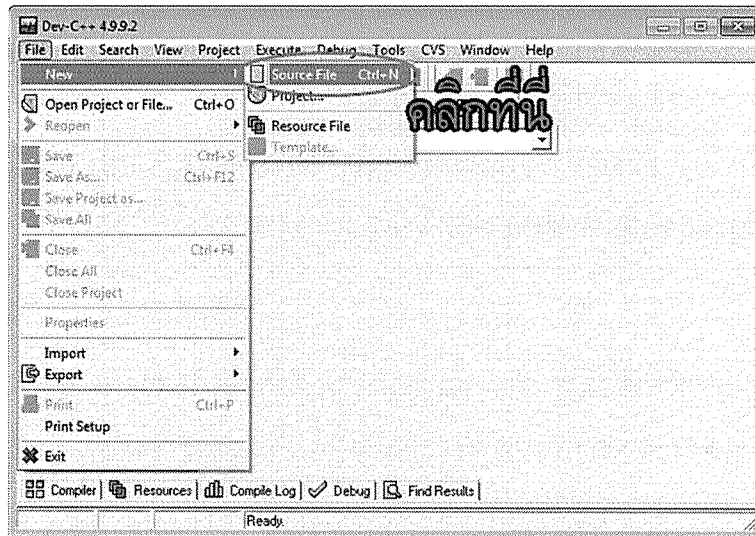
การเรียกใช้ Dev-C++ ทำได้ทำนองเดียวกับการเรียกใช้โปรแกรมอื่น ๆ เช่น เรียกที่ Start > All Programs > Bloodshed Dev-C++ คลิกที่ Dev-C++ ดังรูป



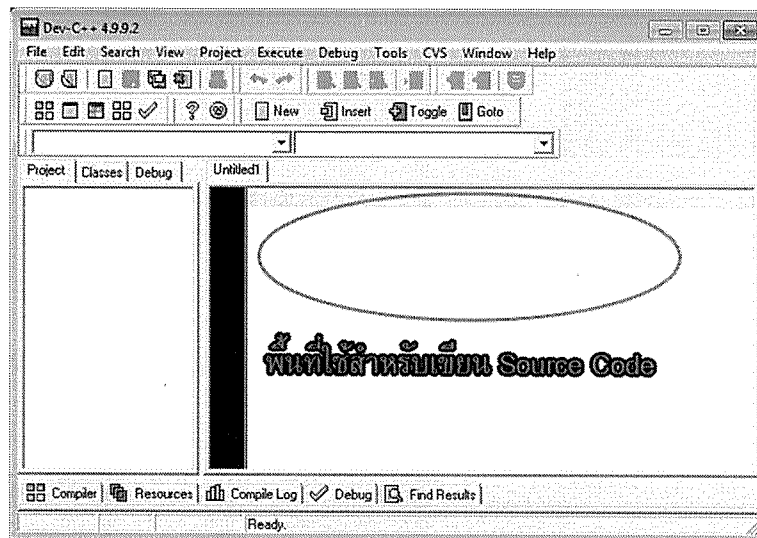
จะได้หน้าต่าง โปรแกรม Dev-C++ ซึ่งมีลักษณะทำนองเดียวกับโปรแกรมอื่น ๆ ในที่นี้จะกล่าวถึงเมนูและคำสั่งที่จำเป็นต้องใช้ในการเรียนการสอนเท่านั้น

เมนู File

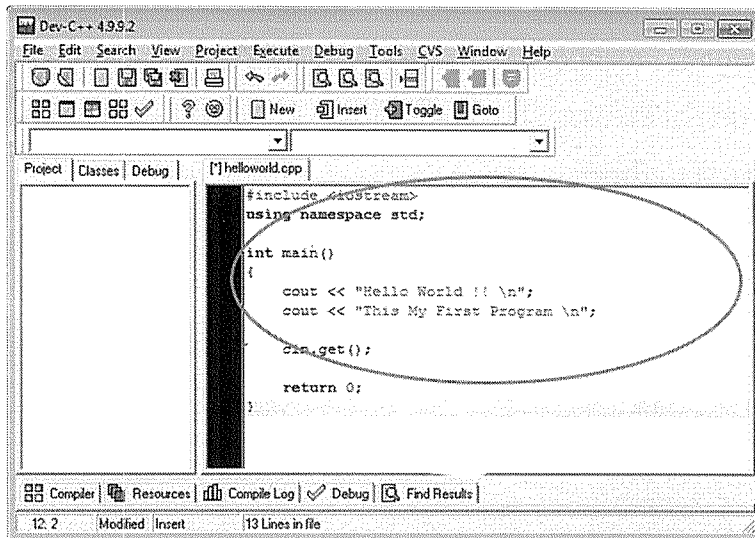
เมื่อเปิดขึ้นมาครั้งแรกจะมีลักษณะดังรูป ให้เลือกคำสั่ง New > Source File



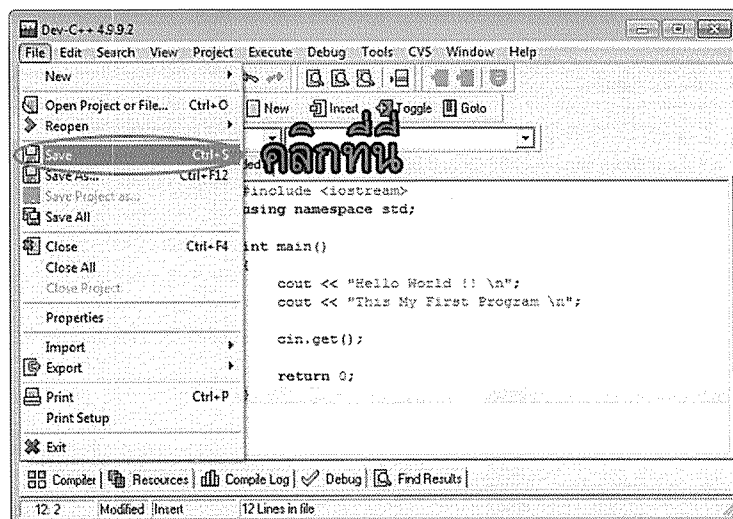
คำสั่ง New ใช้สร้างไฟล์ใหม่ เมื่อเลือก คำสั่ง Source File (มีคีย์ลัด Ctrl+N) ใช้สำหรับสร้างไฟล์เพื่อเขียนคำสั่งในโปรแกรมที่จะสร้างขึ้น ซึ่งจะใช้ในการเรียนการสอนในวิชานี้ จะได้หน้าต่างดังรูป



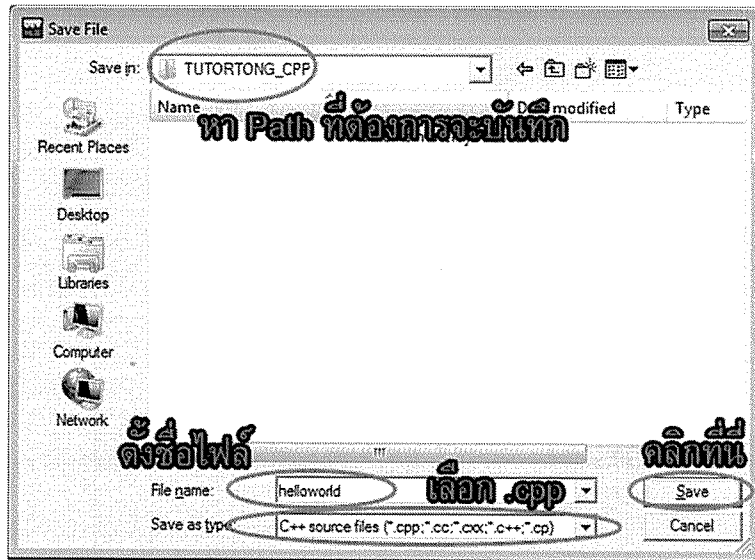
เมื่อเขียนคำสั่ง หรือ รหัสโปรแกรม จะได้หน้าต่างโปรแกรมในลักษณะ ดังรูป



เมื่อเขียนโปรแกรมเสร็จหรือต้องการบันทึกไว้เพื่อป้องกันการเสียหาย การบันทึกครั้งแรกใช้คำสั่ง File > Save As... หรือถ้าใช้คำสั่ง File > Save กับไฟล์ที่ไม่มีการบันทึกมาก่อน โปรแกรมจะเปิดหน้าต่าง ของ คำสั่ง File Save As... ดังรูป

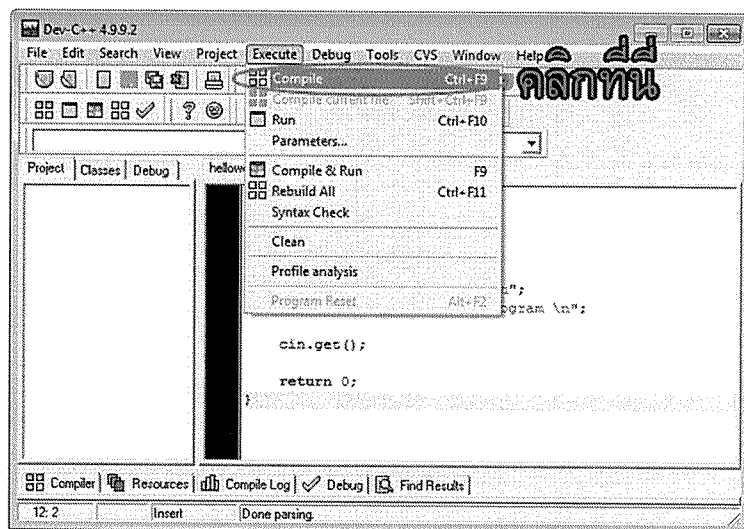


ในช่อง Save in: เลือกโฟลเดอร์ที่ต้องการเก็บไฟล์ ในช่อง Save as type: เลือก C source files(*.c) ในช่อง File name: ตั้งชื่อตามต้องการ เพื่อความมั่นใจให้ใส่ส่วนขยายของไฟล์เป็น .c จะได้ไฟล์ source code ของโปรแกรมที่จะเป็นภาษา C ถ้าไม่กำหนดให้ถูกต้อง จะมีส่วนขยายเป็น .cpp ซึ่งเป็นไฟล์ ของ Source code ในภาษา C++ ซึ่งมีรายละเอียดบางประการต่างไป จึงต้องระวังในเรื่องนี้ คำสั่งอื่น ๆ ในเมนู File ก็เป็นลักษณะทำนองเดียวกันกับโปรแกรมอื่น ๆ จึงไม่ขออธิบายในที่นี้

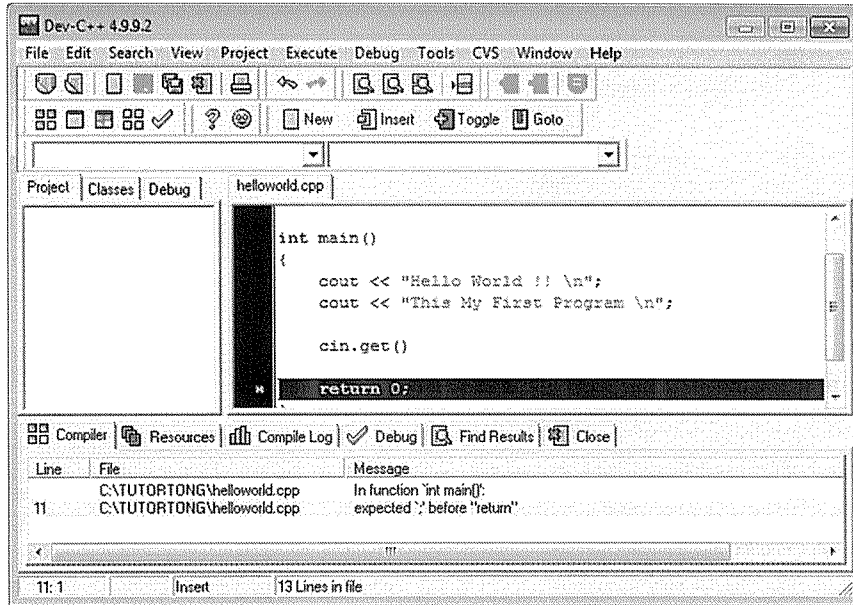


เมนู Execute

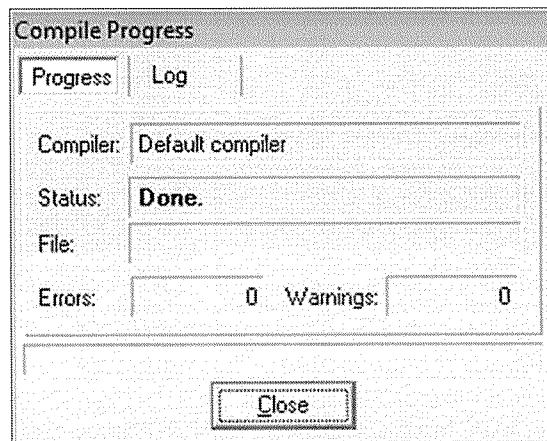
เมนูนี้ใช้สำหรับเพื่อเปลี่ยนคำสั่งให้เป็นภาษาเครื่องและทดลองสั่งให้โปรแกรมทำงานโดยไฟล์ที่จะใช้ในเมนูนี้จะต้องเป็นไฟล์ที่บันทึกมาก่อนแล้ว เมื่อเปิดเมนู Execute จะได้นหน้าต่างดังรูป



คำสั่งที่ต้องใช้ประจำคือ Compile กับ Run คำสั่ง Compile เป็นการสั่งให้เปลี่ยนคำสั่งที่เราสร้างไปเป็นภาษาเครื่อง แล้วตามด้วยสั่งให้ Linker ชุคเดียวกันทำให้ภาษาเครื่องที่ได้รวมกับคำสั่งอื่น ๆ ที่จำเป็นเพื่อให้โปรแกรมสามารถทำงานได้ ถ้ามีปัญหาต่าง ๆ ที่ทำให้โปรแกรมไม่สามารถทำงานได้ เช่น เขียนคำสั่งผิด จะแสดงความผิดพลาด ลักษณะดังรูป



ถ้าโปรแกรมที่เขียนสามารถ compile ได้สำเร็จ แม้จะมีข้อผิดพลาดแต่เป็นข้อผิดพลาดที่ไม่มีปัญหาต่อการ compile จะได้นหน้าต่าง ดังรูป ปิดหน้าต่าง Compile Progress เพื่อทำงานต่อไป



คำสั่ง Run เป็นคำสั่งให้โปรแกรมที่ Compile แล้วทำงานเพื่อทดสอบดูผลการทำงานของโปรแกรม โปรแกรมที่จะใช้คำสั่งนี้ได้ต้องผ่านการ ใช้คำสั่ง Execute > Compile มาก่อนแล้ว

